

# Muerte súbita cardíaca en mujer joven.

## *Sudden cardiac death in young woman.*

---

---

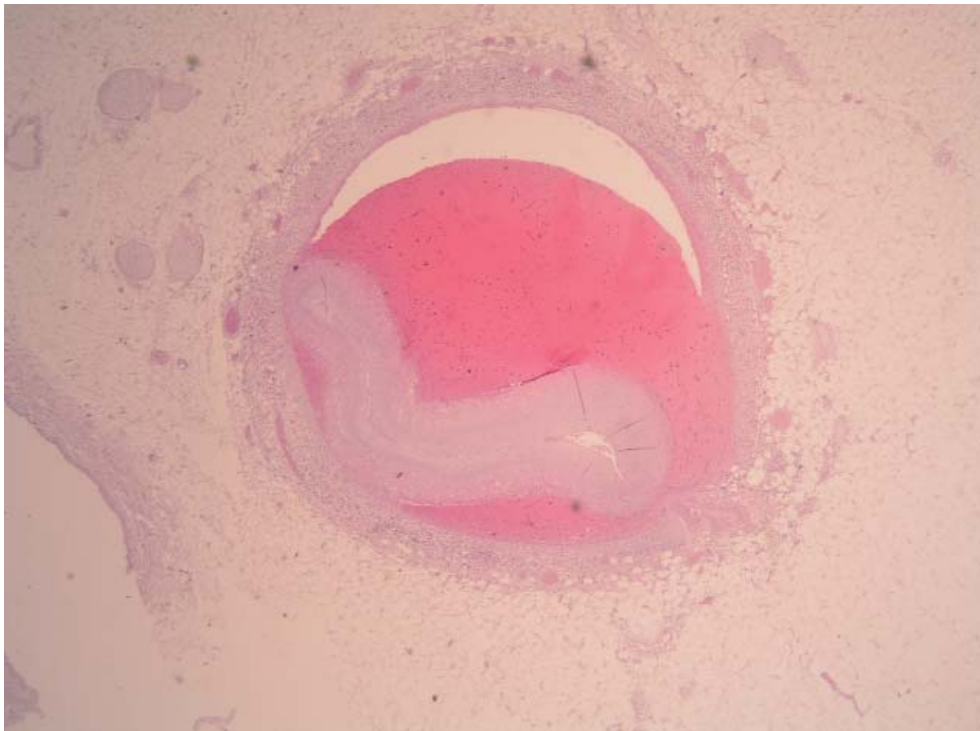
M. Salguero Villadiego y cols.

*Cuad Med Forense 2003;34:57-59*

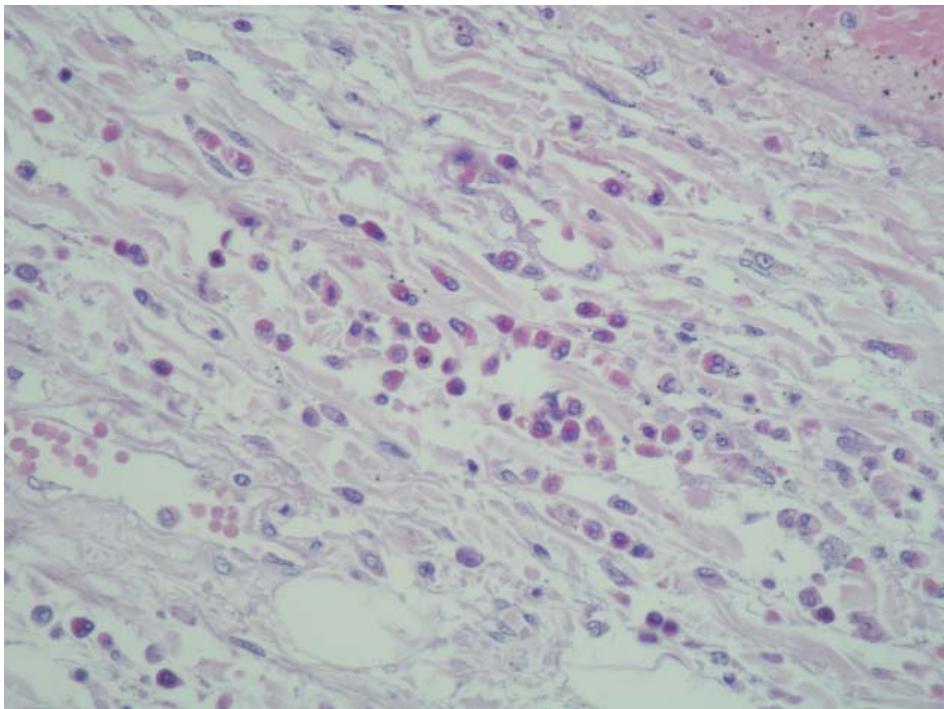
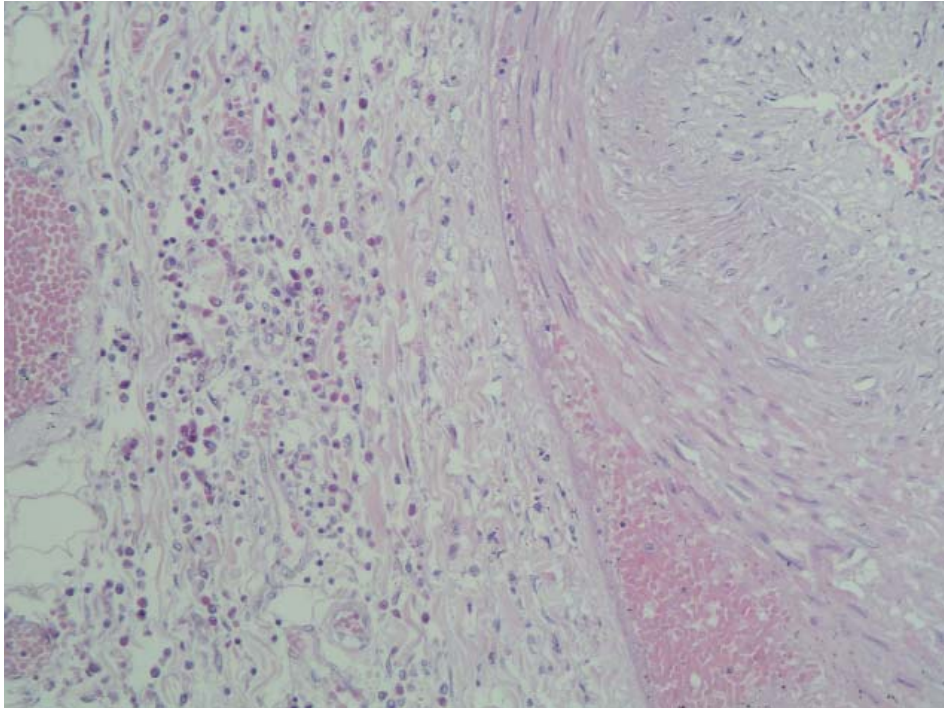
---

---

Mujer de 32 años con dos hijos y sin antecedentes personales de interés que presenta un cuadro de muerte súbita cardíaca. En la autopsia no se aprecian hallazgos relevantes con un corazón sin alteraciones macroscópicas de interés. En el estudio microscópico se advierte una disección del tercio externo de la arteria coronaria descendente anterior con un hematoma disecante que produce un desplazamiento de la pared afectada contactando con la parte opuesta de la arteria, y provocando la oclusión completa de la luz vascular (Figura n° 1). En la adventicia y en la capa media subadventicial adyacente se observa un infiltrado inflamatorio constituido por leucocitos polimorfonucleares eosinófilos, algunos macrófagos y neutrófilos (Figuras 2 y 3).



**Figura 1.-** Hematoma disecante que desplaza la media de la arteria coronaria descendente anterior hacia la pared opuesta. Oclusión completa de la luz vascular.



**Figuras 2 y 3.-** Infiltrado inflamatorio localizado en la adventicia y el tercio externo de la capa media. Está constituido predominantemente por leucocitos polimorfonucleares eosinófilos.