

Tromboflebitis en miembro superior como origen de un tromboembolismo pulmonar masivo. A propósito de un caso.

Thrombophlebitis in upper extremity as origin of a massive pulmonary embolism. A case report.

S. Díaz y cols.

Cuad Med Forense 2005;39:55-61

El tromboembolismo pulmonar (TEP) masivo es una de las causas de muerte súbita en el adulto que se encuentra con frecuencia nada despreciable en las autopsias forenses. El origen del trombo suele ser una trombosis venosa profunda de las extremidades inferiores en el contexto de una enfermedad tromboembólica venosa. No obstante, en ocasiones, el origen del trombo se encuentra en las extremidades superiores como consecuencia de una tromboflebitis. Se presenta el caso de un paciente de 77 años, ingresado en un hospital, por patología digestiva, que falleció súbitamente. La autopsia demostró que la causa de la muerte fue un TEP masivo (Fig. 1). Presentaba una tromboflebitis del miembro superior izquierdo donde portaba una vía intravenosa. Se procedió a extraer el paquete vascular de la fosa cubital izquierda que presentaba una coloración rojizo-oscura, un engrosamiento y endurecimiento de la vena de dicho paquete y al corte de la misma una formación trombótica en su interior (Fig. 2). El examen histopatológico evidenció la presencia de tromboflebitis aguda en el paquete vascular del brazo izquierdo (Fig. 3). En pulmón presentaba congestión y edema, y émbolos de fibrina y algunas células hemáticas en los vasos (Fig. 4).

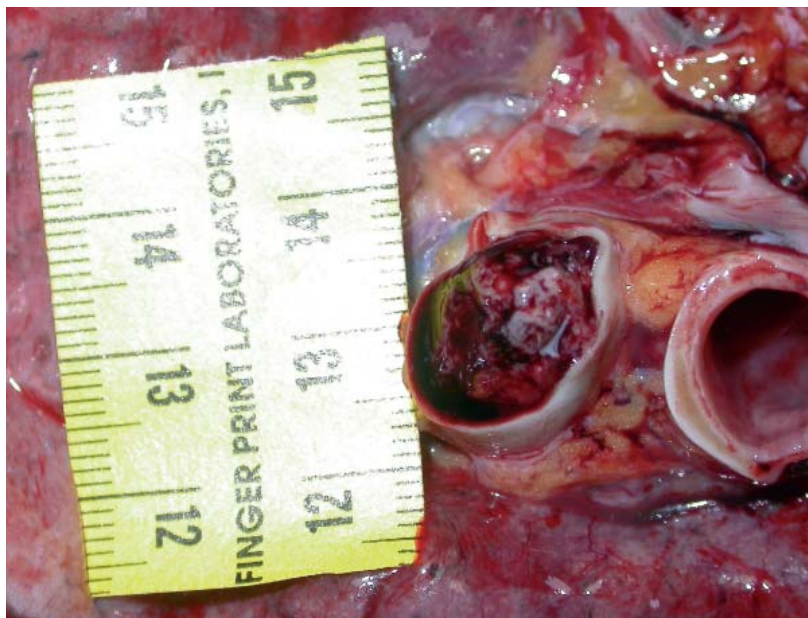


Figura 1.- El tromboembolismo ocupa prácticamente la totalidad de la luz de la arteria pulmonar.

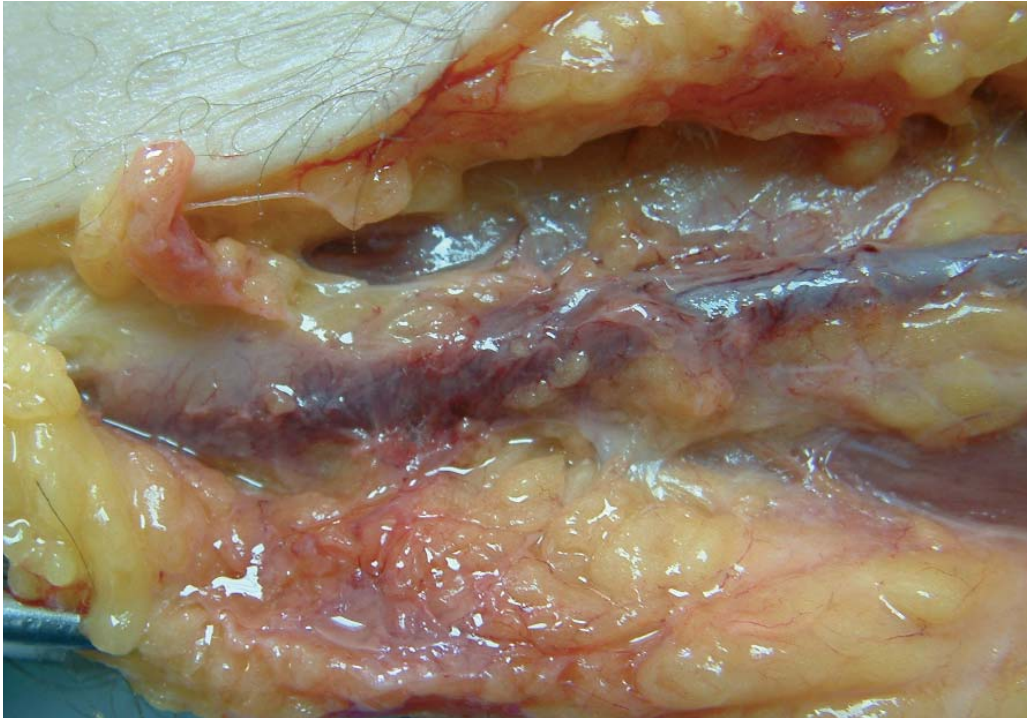


Figura 2.- Aspecto del paquete vascular a la apertura de la flexura del brazo izquierdo.

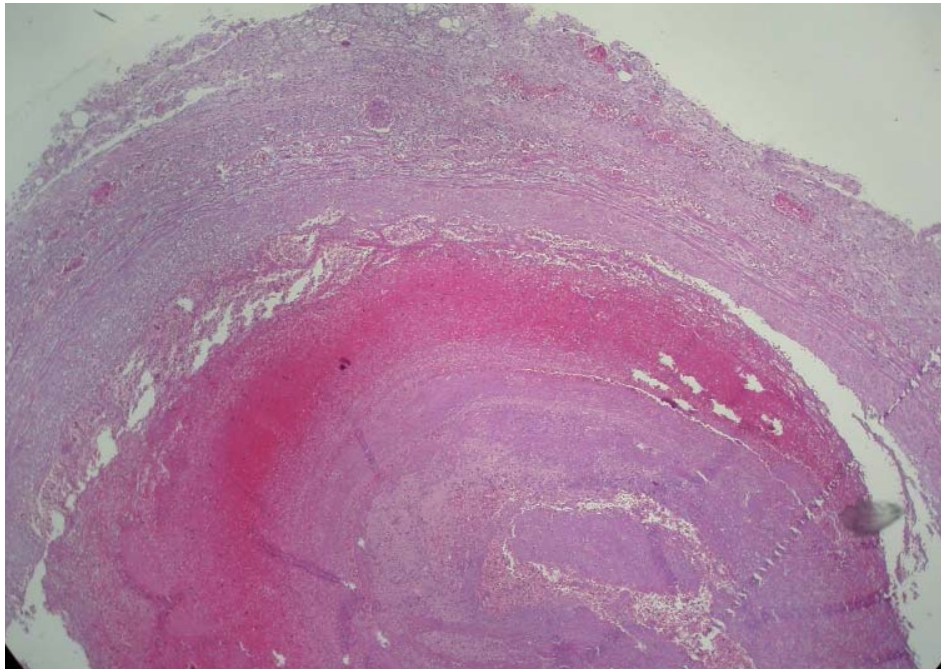


Figura 3.- Tromboflebitis con trombosis oclusiva en la vena del brazo izquierdo.

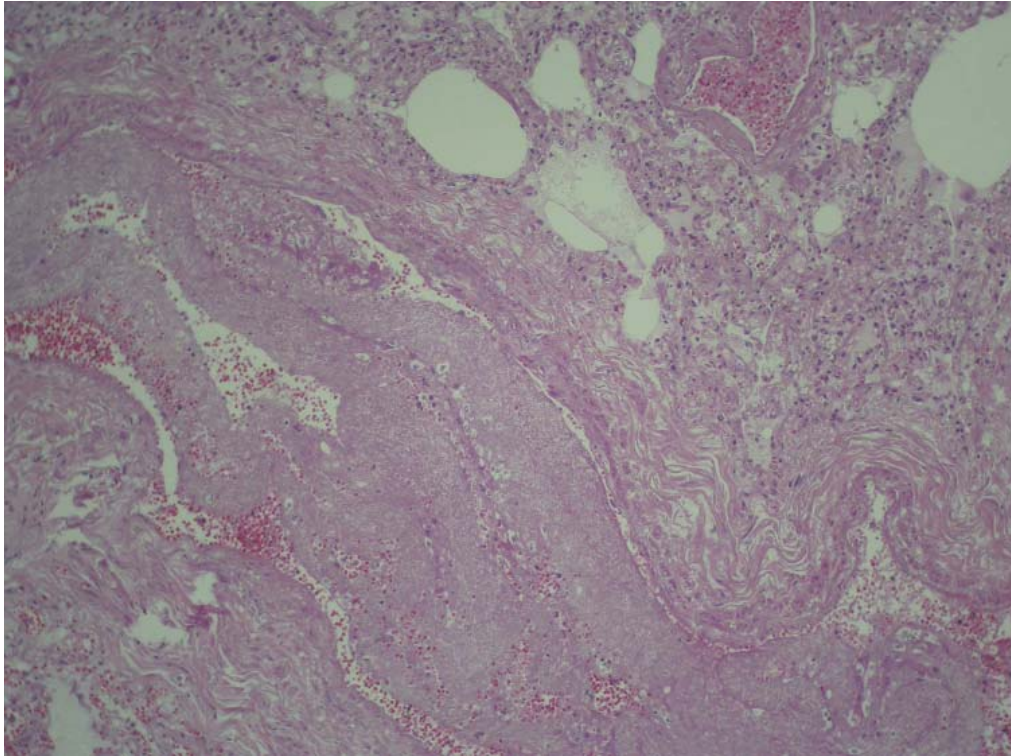


Figura 4.- Émbolo constituido por fibrina y algunas células hemáticas en un vaso del pulmón.