

Problemática de los orificios de salida atípicos.

Problems related to the atypical exit gunshot holes.

C. Valero Abad y cols.

Cuad Med Forense 2000;20:31-37

En el examen de las heridas por arma de fuego es frecuente encontrar orificios de salida con características atípicas. Esta circunstancia puede introducir dudas sobre si una herida corresponde a una entrada o a una salida de proyectil, extremo de máxima importancia en el esclarecimiento de los hechos. Los autores exponen la casuística del Departamento de Madrid del instituto de Toxicología en este tipo de heridas, así como las causas por las que probablemente se originaron.

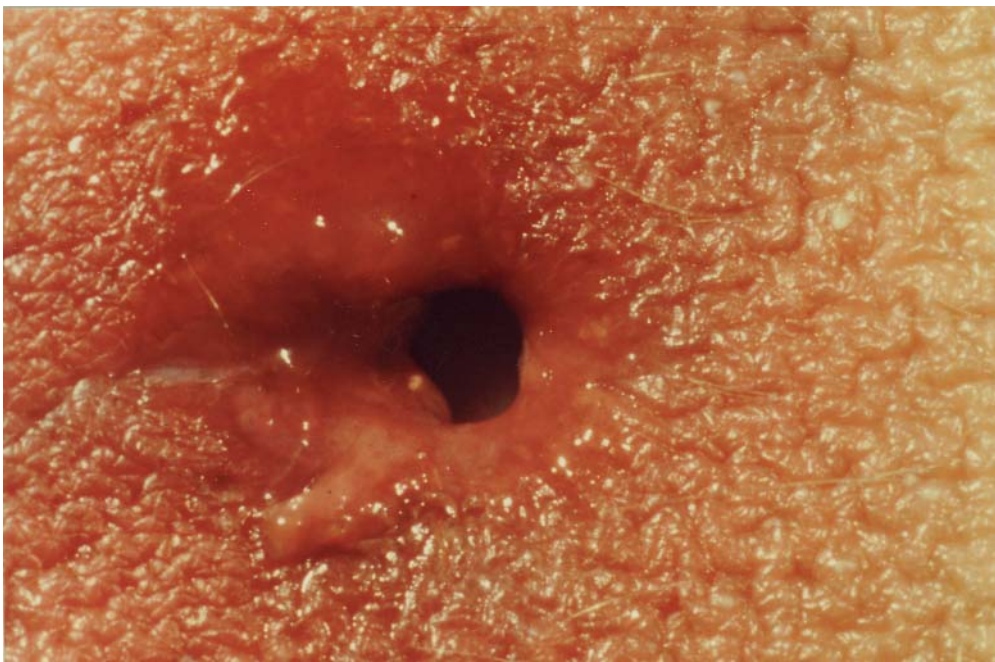


Figura 1.- Orificio de salida de morfología redondeada (1).

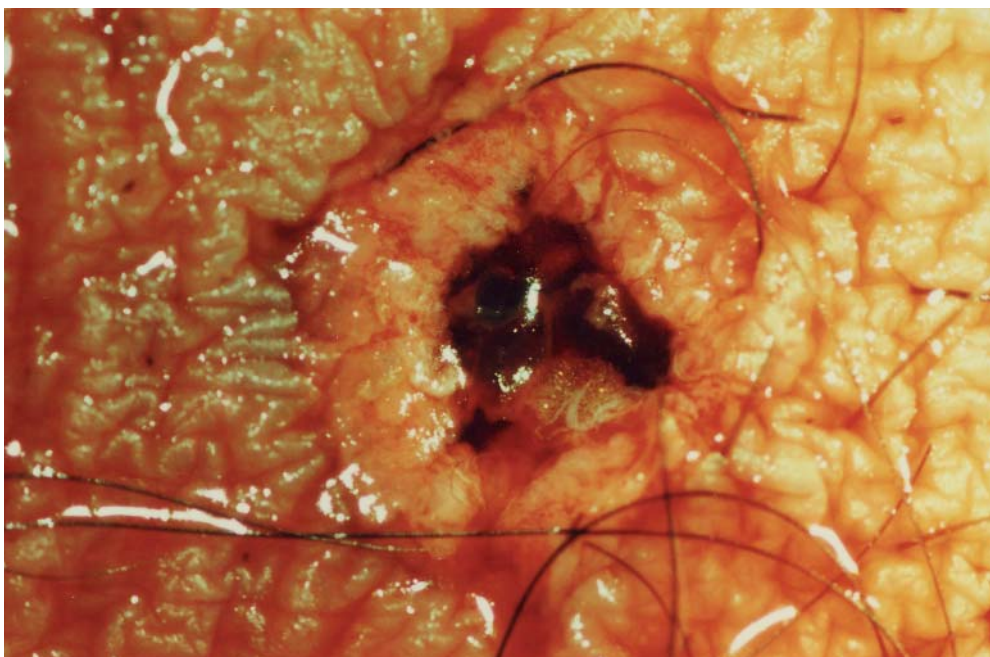


Figura 2.- Orificio de salida de morfología redondeada (2).

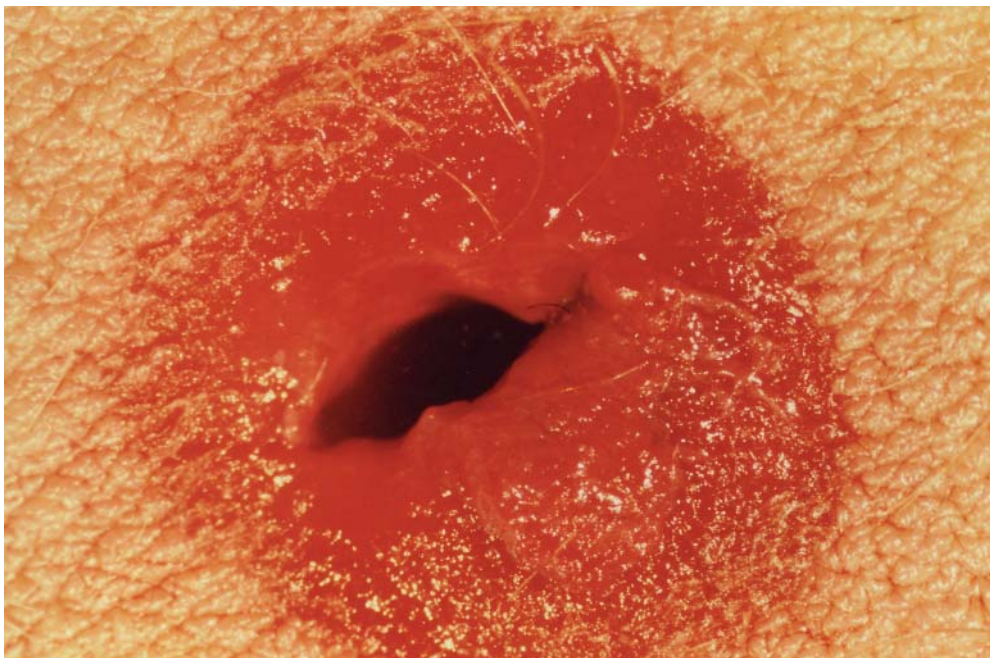


Figura 3.- Orificio de salida con reborde erosivo contuso (1).



Figura 4.- Orificio de salida con reborde erosivo contuso (2).

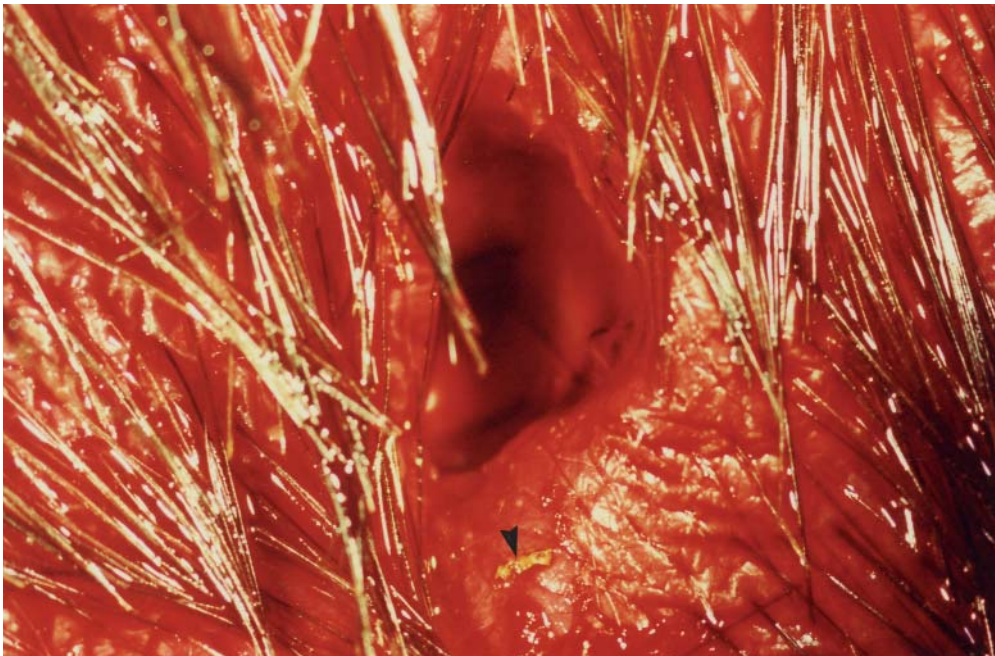


Figura 5.- Orificio de salida que presenta residuos de disparo (1). La fotografía muestra una partícula de pólvora en el borde de la herida (flecha).

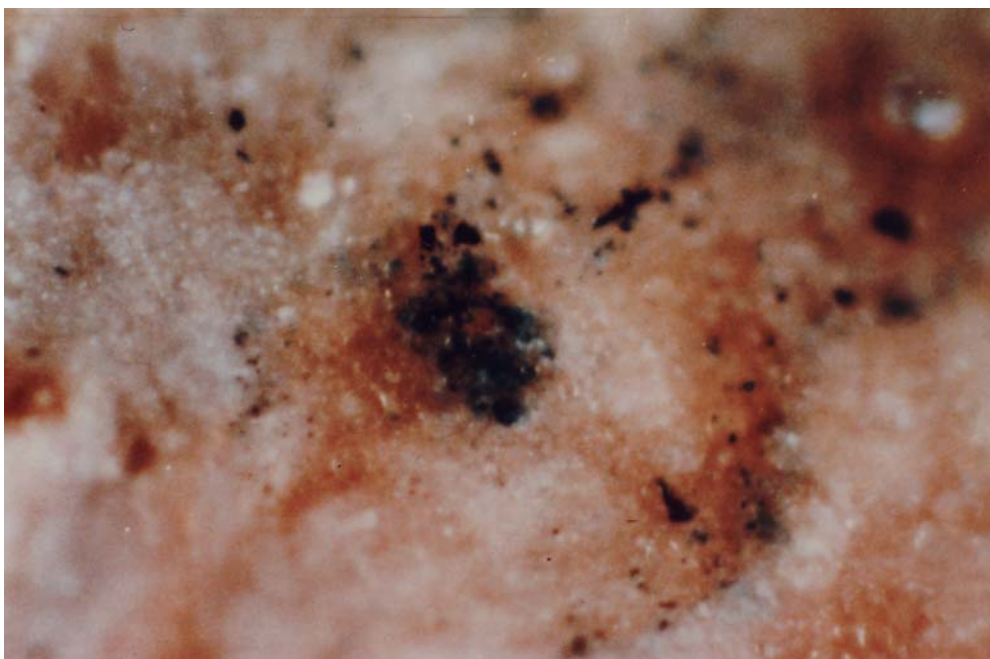


Figura 6.- Orificio de salida que presenta residuos de disparo (2). La fotografía muestra restos de negro de humo en la cara interna de un orificio de salida.